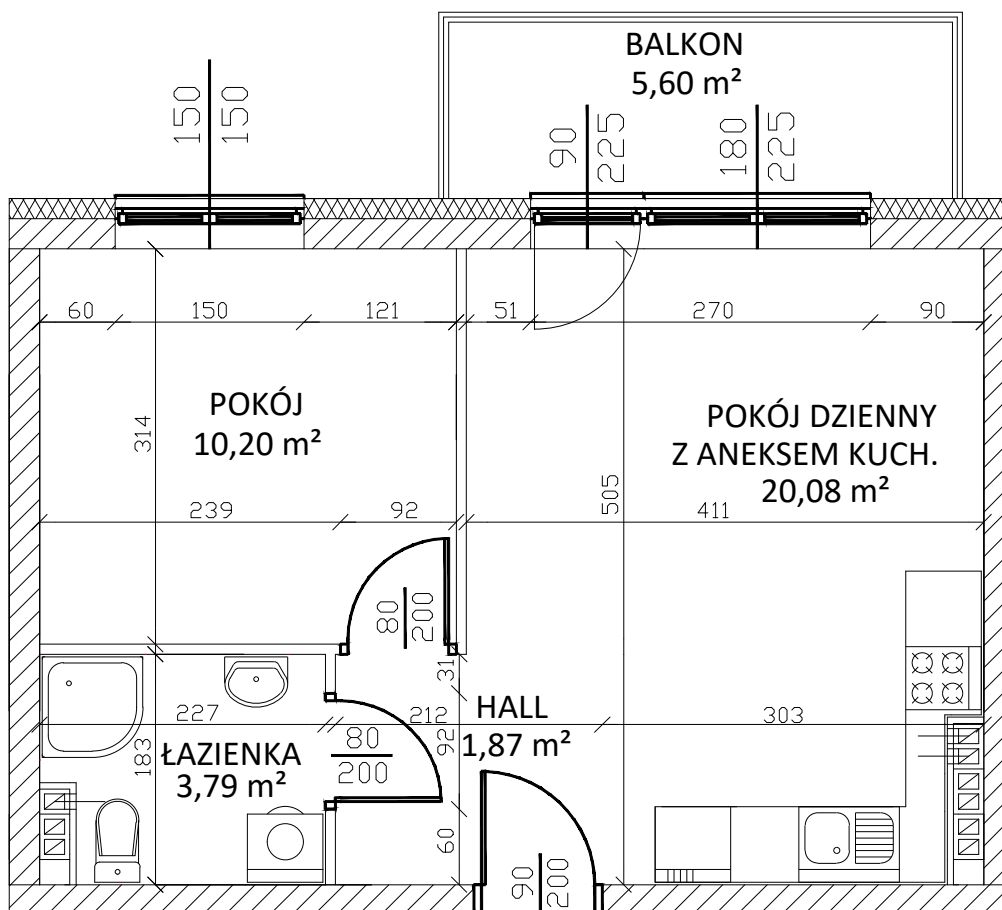


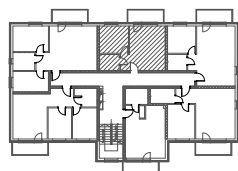
Ul. Przyszkolna, 09-401 Płock  
**BUDYNEK NR 1**  
**II PIĘTRO**, mieszkanie nr **14**  
 Powierzchnia: **35,94 m<sup>2</sup>**



**Zestawienie pomieszczeń:**

**Lokalizacja:**

- pokój dzienny z aneksem kuch.	20,08 m <sup>2</sup>
- pokój	10,20 m <sup>2</sup>
- łazienka	3,79 m <sup>2</sup>
- hall	1,87 m <sup>2</sup>



**UWAGI:**

- wymiary podano pomiędzy ścianami nieotynkowanymi,
- powierzchnię mieszkania podano po uwzględnieniu tynku gr. 1,5-2,0 cm.



ul. Kutnowska 28B/16  
 09-401 Płock  
[www.pbuinterbudplock.pl](http://www.pbuinterbudplock.pl)

**INTERBUD**  
 Przedsiębiorstwo  
 Budowlano-Ustugowe

<b>POWIERZCHNIA UŻYTKOWA</b>	35,94 m <sup>2</sup>
- balkon	5,60 m <sup>2</sup>